

# Формирование необходимых для работы информационной системы требований к конфигурации локальных компьютерных сетей и серверного оборудования.

## Требования к линиям связи и интерфейсам

.....

### Руководство по инсталляции

Для инсталляции программного продукта необходимо пройти несколько последовательных этапов:

1. Скопировать дистрибутив на жёсткий диск компьютера
2. Развернуть базу данных из резервной копии
3. В среде Visual studio задать строку подключения к базе данных.

Для развёртывания базы данных необходимо запустить утилиту SQL Management Studio. В обозревателе объектов необходимо выполнить правый клик мышкой на объекте Databases и в появившемся контекстном меню выбрать пункт Import Data-tier Application.

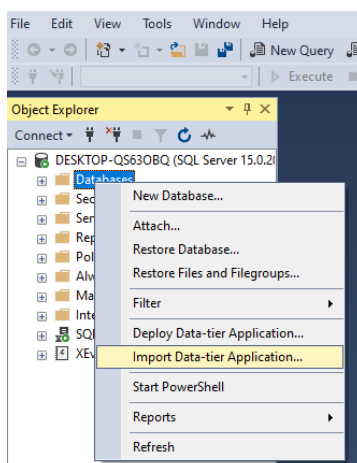


Рисунок 1. - Выбор импорта

В появившемся окне необходимо указать путь к резервной копии базы данных в папке с дистрибутивом (имя своей копии базы данных).

На следующем этапе создаётся строка подключения с помощью среды разработки Visual studio. В обозревателе решений необходимо выполнить двойной клик по объекту Properties.

В открывшемся окне необходимо выбрать пункт параметры и задать имя сервера для строки подключения.

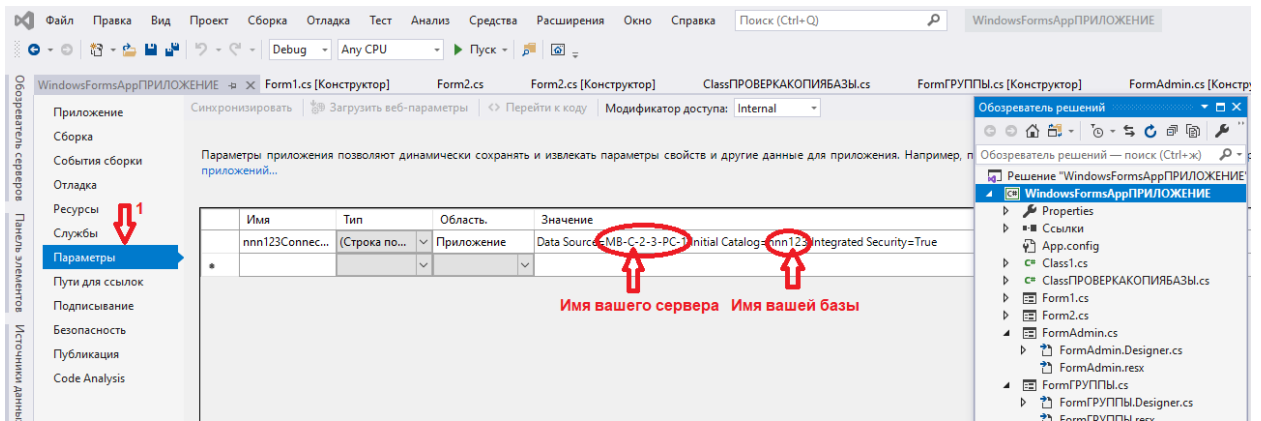


Рисунок 2. - Выбор пункта параметры

Имя сервера можно узнать в утилите SQL Management Studio. Для этого необходимо в обозревателе объектов выполнить правый клик мышкой на имени сервера и в появившемся контекстном меню выбрать пункт Properties. Имя сервера можно скопировать в первой строке появившегося окна.

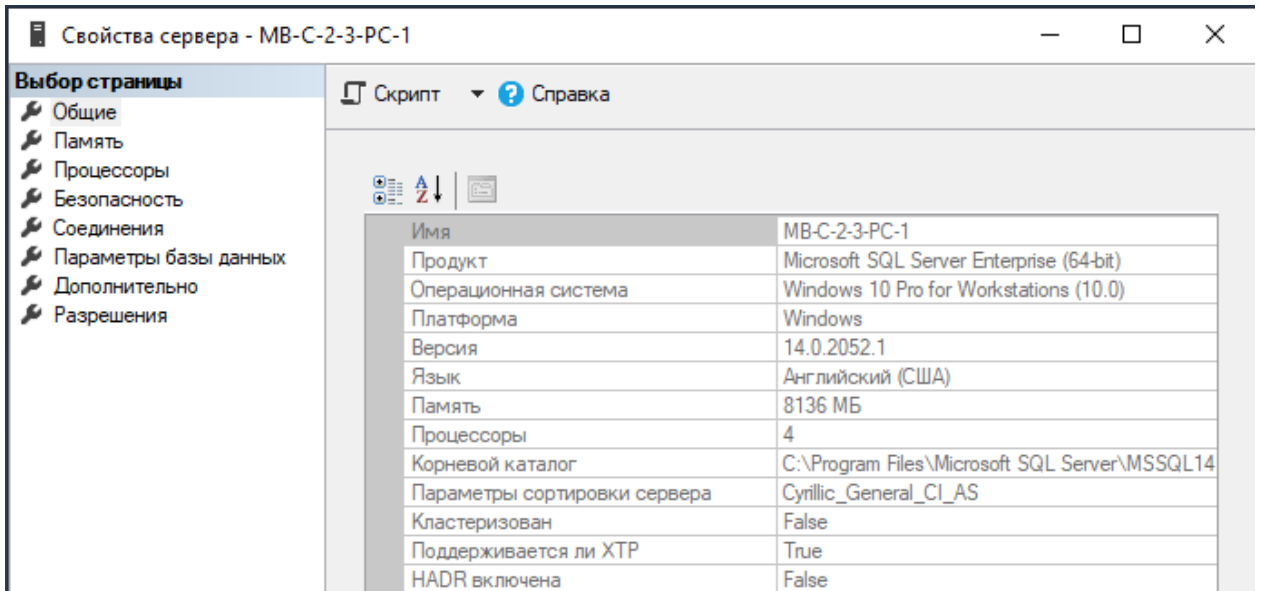


Рисунок 3. - Имя сервера в настройках SQL server

После изменения строки подключения необходимо выполнить сборку и компиляцию проекта.